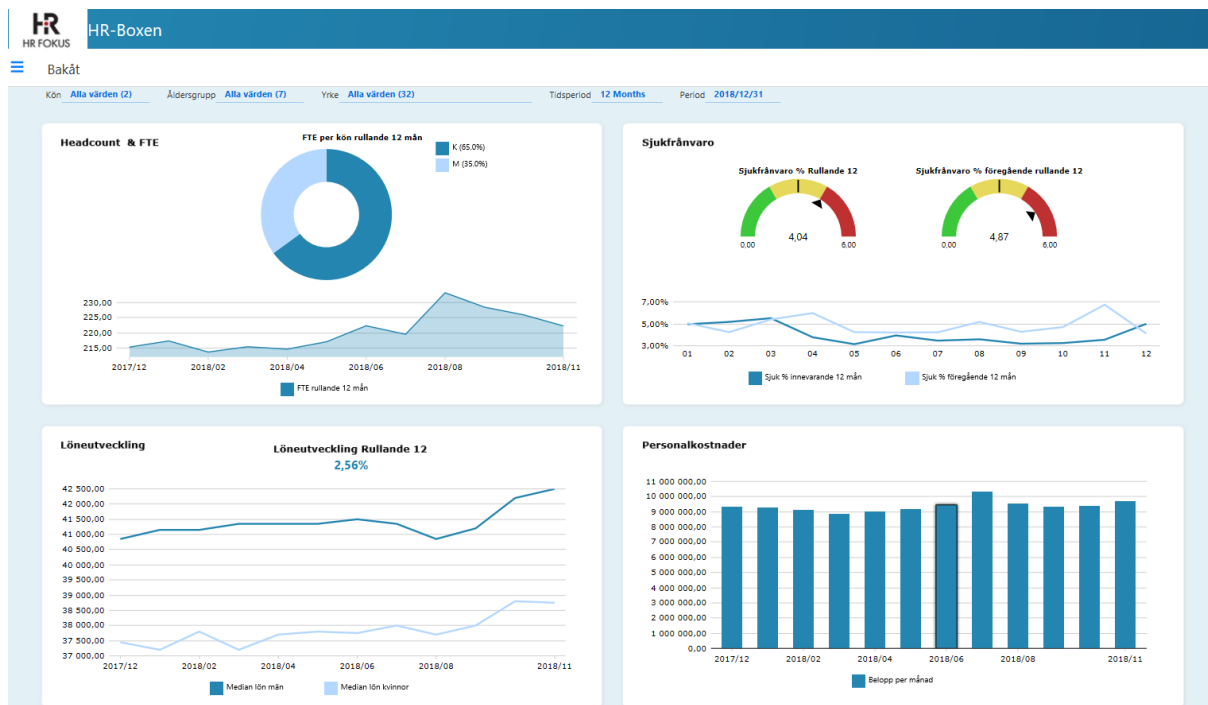


KPI:er /nyckeltal för fyra områden inom HR



- Resursanvändning HTE/FTE & headcount
- Närvaro/frånvaro med fokus på sjukfrånvaro
- Lönestruktur och löneutveckling
- Personalkostnader

Färdiga KPI:er /nyckeltal med
HR-Boxen och Measure Factory

En paketerad ny lösning på webben i samarbete mellan

HR Fokus AB och Dimensional Insight Norway

Vår lösning

Det finns ett stort behov och intresse för tillförlitliga och genomarbetade nyckeltal inom HR. Vi på HR Fokus AB har under mer än 10 år utvecklat lösningar för detta med vår programvara HR-Boxen i samarbete med ett hundratal stora och små kunder.

HR-Boxen har integration till ett dussin lönesystem i Norden.

Vi har nu i samarbete med Dimensional Insight Norway utvecklat denna lösning så att vi använder den nya tekniken i **Measure Factory** från Dimensional Insight tillsammans med vår lösning HR-Boxen för att presentera och analysera KPI:er/nyckeltal **snabbt, flexibelt och enkelt på webben**.



Ett 50-tal färdiga mätetal för HR klara att använda för era KPI:er/nyckeltal

Med HR-Boxen och Measure Factory har vi skapat ett 50-tal färdiga mätetal som används för snabb och tillförlitlig användning. Vi använder oss av vedertagna begrepp och definitioner för dess mätetal.

Exempel på mätetal för HR:

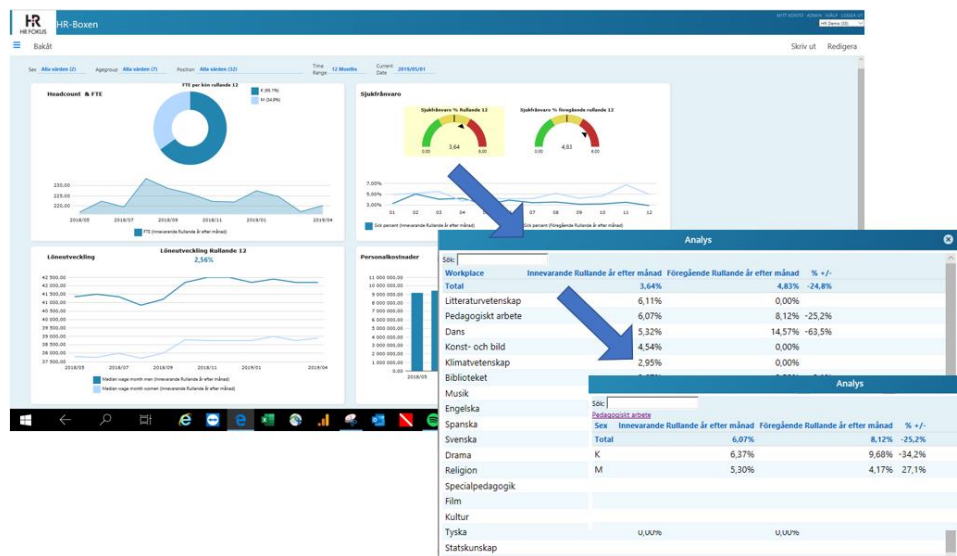
- HTE/FTE beräkning per månad och anställd
- Antal anställda och anställningar
- Personalomsättning
- Sjuktimmar, totalt och uppdelat på längd
- Sjukfrånvaro i %, förhållandet mellan sjuktimmar och "tillgänglig tid"
- Lönestruktur, median, percentiler (10:e, 25:e, 75:e, 90:e)
- Löneutveckling rullande 12 månader, 24 månader

Mätetal fördelade på valfria dimensioner i ert HR-/lönesystem

Exempel på förvalda dimensioner:

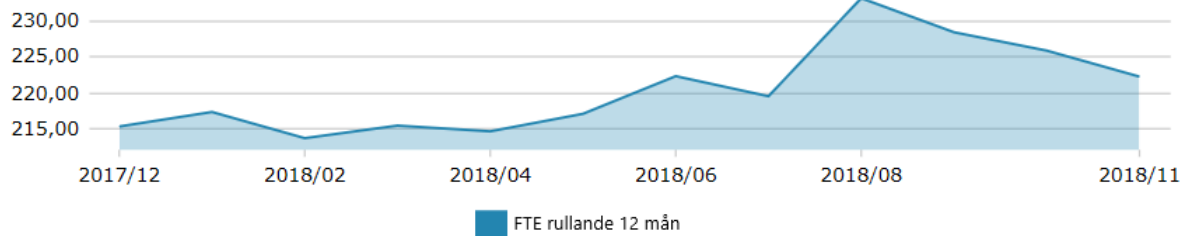
- Anställningsnummer, namn, personnummer, ålder, kön
- Yrke
- Arbetsplats
- Tid, månad, kvartal, halvår, år, rullande 12 månader

Från översikt till underliggande detaljer



Alla presentationer är "dykbara" i många steg på ett flexibelt sätt.

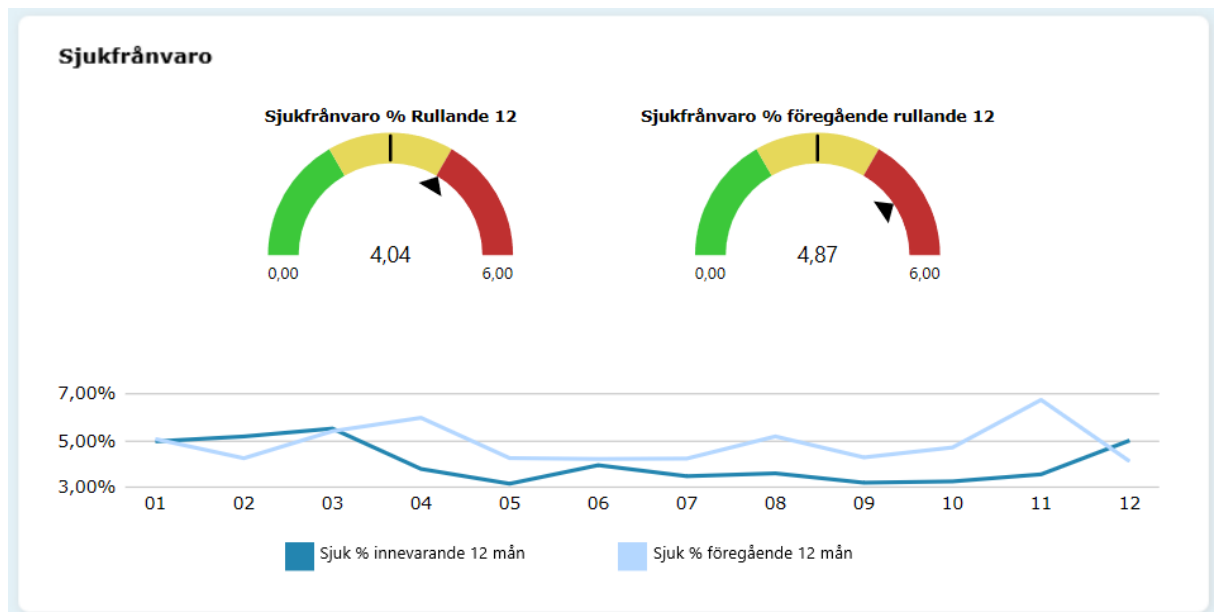
KPI:er för personalresurser



HTE/FTE beräknas i HR-Boxen för varje anställd och månad och visar arbetade timmar omvandlat till heltider eller HTE/FTE. Resursanvändningen över tiden, t.ex. som denna rullande 12 månaders graf, kan analyseras på valfri detaljnivå genom att klicka på helheten eller enskild månad och sedan fördela mätetalen på valfri dimension; yrke, arbetsplats o.s.v.

Det finns en standarduppsättning för beräkning av HTE/FTE men kan anpassas till varje kunds egen definition.

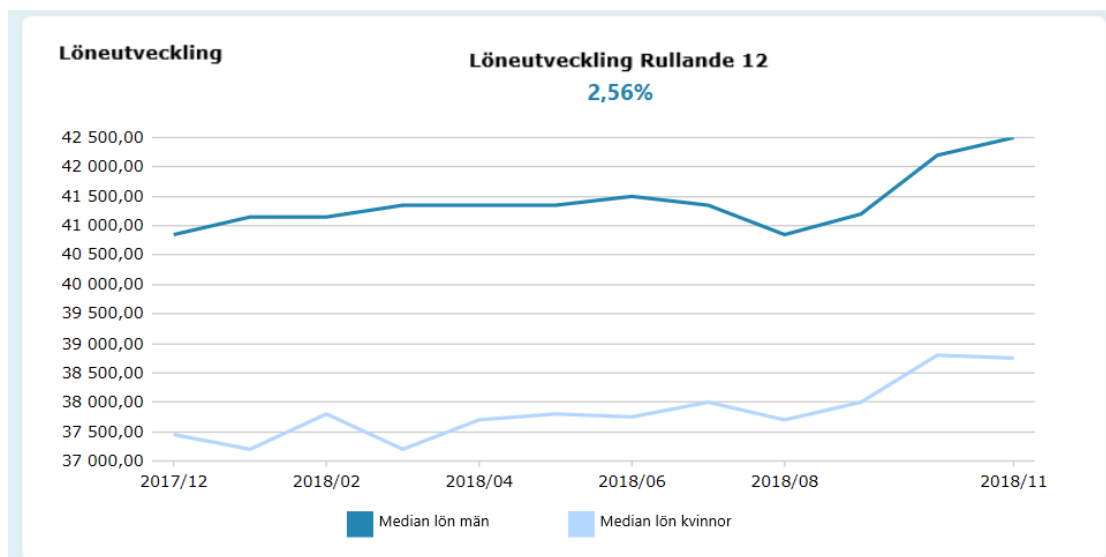
KPI:er för frånvaro och med fokus på sjukfrånvaro



Sjukfrånvaro är för de flesta organisationer ett viktigt område att följa. Bilden ger en översikt på hur sjukfrånvaron varierat över rullande 12 månader samt en jämförelse mellan innevarande rullande 12 månader och föregående rullande 12 månader.

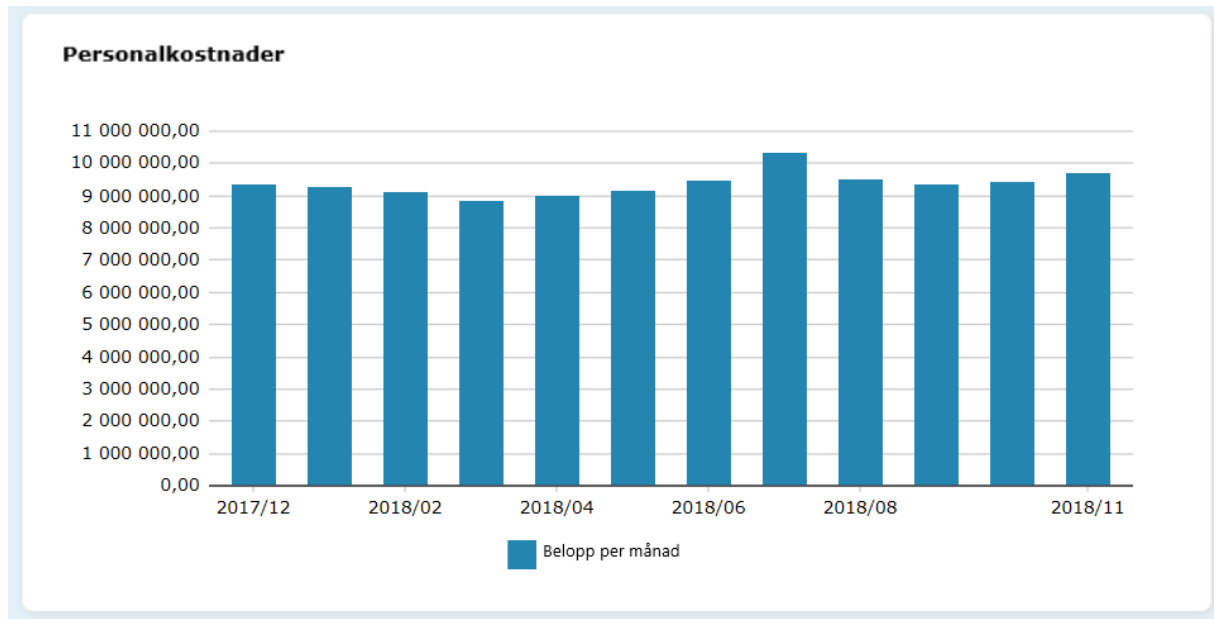
Sjukfrånvaron beräknas på vedertaget sätt inom stat, kommuner och andra större organisationer. Du kan dyka ner i materialet ner till en enskild anställd eller grupp av anställda.

KPI:er för lönestruktur



Graf som visar löneutveckling över tiden fördelat på kvinnor och män samt en löneutveckling på 2,56% för rullande 12 månader. Det finns också presentationer som används för lagstadgad lönekartläggning.

KPI:er för Personalkostnader



Personalkostnaderna i form av utbetalda löner kan presenteras i kronor samt förmånsvärden, fördelat på alla konteringsdimensioner, lönearter och tidsperioder.

Fördjupningsrapporter

Förutom översikten över fyra KPI:er i en dashboard finns flera fördjupningsrapporter för olika områden; Headcount, frånvaro, lönestruktur för lönekartläggning m.m.

Lär dig mer om vår lösning för KPI:er inom HR

Vi genomför presentationer av vår lösning på webbmöten samt på plats i Stockholm, Göteborg samt Malmö:

Webb-möten: 11 oktober kl 13.00

Stockholm 2 oktober 13.00 -15.00

Göteborg 8 oktober 13.00 -15.00

Malmö 16 oktober 13.00 – 15.00

För anmälan till våra presentationer, senast 10 dagar innan, eller mer information kontakta HR Fokus AB på info@hrfokus.se eller 019 26 99 20



www.hrfokus.se